

КУПЛЕТЫ МЕФИСТОФЕЛЯ

из оперы „Фауст“

(„НА ЗЕМЛЕ ВЕСЬ РОД ЛЮДСКОЙ...“)

Ш. ГУНО
(1818-1893)

Перевод П. Калашникова

Allegro maestoso

нар

First system of piano introduction, featuring a treble and bass clef with a 6/8 time signature. The music is marked with a forte (f) dynamic and includes a 'нар' (harmonic) marking on the left.

Second system of piano introduction, continuing the treble and bass clef with a 6/8 time signature.

First system of the vocal line, starting with a forte (f) dynamic and a fermata over the first note.

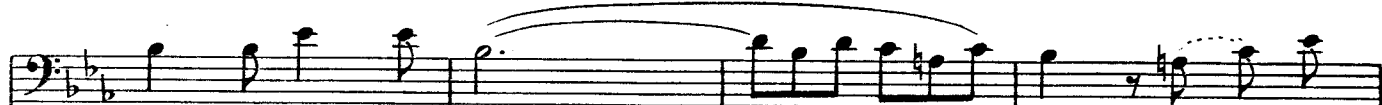
1. На зем - ле	весь род люд - ской	читит о -
и -	дол зо - ло - той	во - лю
1. <i>Le veau d'or</i>	<i>est tou-jours de bout!</i>	<i>On en -</i>
<i>d'or</i>	<i>est vain-queur des dieux,</i>	<i>Dans sa</i>

First system of piano accompaniment for the vocal line, marked with a forte (f) dynamic.

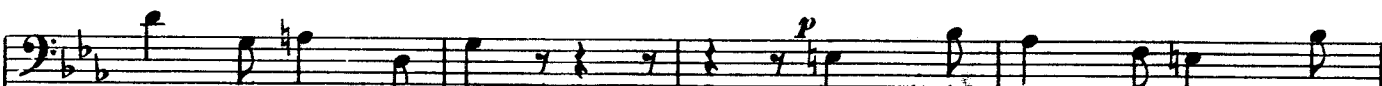
Second system of the vocal line, continuing the melody.

- дин ку - мир свя - щен	ный,	он ца -
- не - ба пре - зи - ра -	ет,	на - сме -
- сен - se Sa puis - san	ce,	on en -
gloi - re Dé - ri - soi	re,	Dans sa

Second system of piano accompaniment for the vocal line.



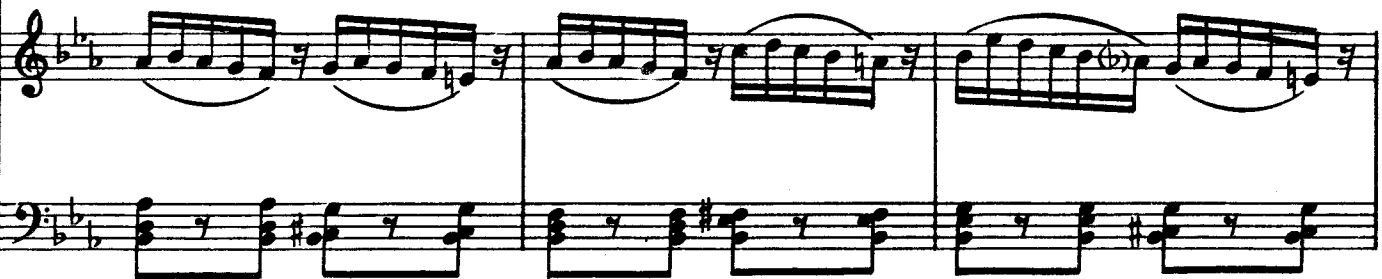
- рит над всей все - лен - ной, тот ку -
 - ха - ясь, из - ме - ня - ет он не -
 - sen - se Sa puis - san - ce, D'un bout du
 gloi - re Dé - ri - soi - re, Le mon - stre ab -



- мир - те - лец зла - той! Ву - ми - ле - ни - и сер -
 - бес за - кон свя - той. Ву - гош - де - нье бо - гу
 monde à l'au - tre bout! Pour fê - ter l'in - fâme i -
 - ject in - sulte aux cieux! Il con - temple, ô - rage é -



- деч - ном про - слав - ля - я ис - ту - кан, лю - ди
 зла - та край на край вста - ет вой - ной, и люд -
 - do - le, Rois et peu - ples con - fon - dus, Au bruit
 - tran - gel! A ses pieds le genre hu - main, Se ru -



раз - ных каст и стран пля - шут в кру - ге бес - ко -
 - ска - я кровь ре - кой по клин - ку те - чет бу -
som - bre des é - cus, Dan - sent и - ne ron - do
- ant, le fer en main, Dans le sang et dans la

- неч - ком, о - кру - жа - я
 - да - та. Лю - ди гиб - нут
fol - le, Au - tour de son
fan - ge, Où bril - le l'ar -

- пье де - стал, о - кру -
 за ме - талл, лю - ди
pié - de - stal, Au - tour
- dent mé - tal, Où bril -

- жа - я пье - де - стал.
 гиб - нут за ме - талл.
de son piè de stal.
le l'ar - dent mé - tal.

f
 Са - та - на ли - ку - ет там, ли - ку - ет
Et Sa - tan con - duit le bal, con - duit le

8

f p

там, са - та - на ли - ку - ет там, ли - ку - ет
bal, Et Sa - tan con - duit le bal, con - duit le

8

ff

там, са - та - на ли - ку - ет там, ли - ку - ет
bal, Et Sa - tan con - duit le bal, con - duit le

8

ff

там, ли - ку - ет там, са - та - на ли - ку - ет там, ли - ку - ет
bal, con - duit le bal, Et Sa - tan con - duit le bal, con - duit le.

8

1. там, ли - ку - ет там!
bal, con - duit le ball.

2. Э - тот // там!
 2. *Le veau // ball*

p